

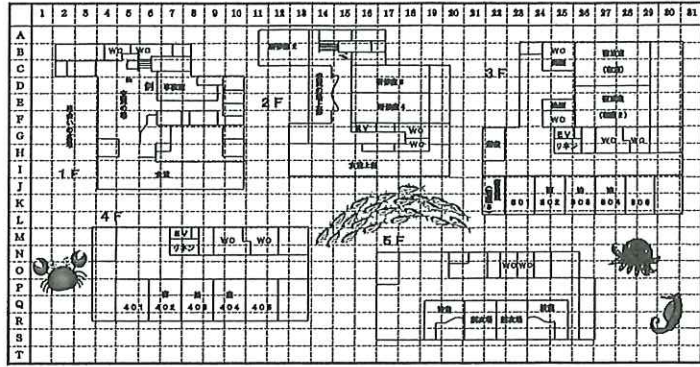
屋内活動

プログラム名	フォトラリー（宝探し） ※団体主導			
概要	フォトラリー：写真を見て、その写真が地図上のどこにあるのかをグループで協力して探し、得点を競う。 宝探し：館内に隠された宝箱を探し、スタンプを集めてくる。			
ねらい	写真の場所を見つける楽しさと、定められた時間内にゴールする緊迫感などを味わうことができる。 協力の必要性や仲間を思いやる気持ち、仲間と助け合うことの大切さを学ぶことができる。			
条件	対象	フォトラリー：幼児以上 宝探し：幼児以上	人数（指導者人数）	～100人（2人以上）
	活動目安時間	60～80分	活動時期	通年
	活動場所	館内	費用	不要
	下見	不要	活動名簿提出	不要
持ち物・準備	（個人）筆記用具 （貸出）フォトラリー：グループ数分の地図、解答用紙、バインダー 宝探し：グループ数分の地図、スタンプ用紙、バインダー、宝箱、スタンプ			
安全上の留意点 （対策方法）	はぐれる（グループで行動することの徹底） 転倒によるケガ（階段等危険箇所を押さない、走らない、足元に注意する等の指導） 害虫（ムカデ等が出たら速やかに立ち去り、事務室に連絡するよう指導）			
活動内容（手順）				
<p>事前①指導者配置の決定：研修生への説明、巡視指導、本部</p> <p>②グループ編成：4～6人程度のグループ編成</p> <p>③下見の実施：本館内、宝箱を隠すポイント、周りの状況を確認</p> <p>④実施方法の決定：活動内容や時間、休憩時間の設定</p> <p>⑤研修生への事前指導：「概要」「ねらい」「安全上の留意点」等を指導、持ち物を確認</p>				
<p>活動前①打合せ（活動10分前）：事務室前で所員と団体責任者・担当指導者にて実施</p> <p>確認事項：人数、健康状態、貸出備品</p> <p>宝探しの場合は、指導者が宝箱を隠しに行き、終了後に回収する</p>				
<p>活動①指導：指導者より</p> <p>ルール説明</p> <p>②活動開始：グループごとに行動</p> <p>③確認事項：人数、健康状態</p> <p>④振り返り：活動の感想を発表、結果発表</p> <p>⑤片付け：備品の返却</p> <p>⑥報告：所員へ終了、研修生の健康状態を報告</p>				

<その他>

- ・グループ内で相談等する際は、他の班の通行や他団体の活動の迷惑にならない場所で行う
- ・ルールの決定について
 - ①ゲームの標準時間（40～60分）を設定し、タイムオーバーの際のペナルティー（減点）を決定
 - ②順位のつけ方を決定する（スタンプの数が同数、同タイム等）

フォトラリー 館内図



フォトラリー 解答用紙

写真	主題	高さ	長さ	形式	主題	高さ	長さ	形式
例	D-0			①				
①				②				
②				③				
③				④				
④				⑤				
⑤				⑥				
⑥				⑦				

下の3枚の写真を見てそれぞれの題に答えてください。(各5点/合計15点)



⑮	題
⑯	題
⑰	題

下の3枚の写真を見てそれぞれの題(どの国)を答えてください。(各5点/合計15点)



⑱	題
⑲	題
⑳	題

制限時間: 60分

合計得点: _____ 点(100点満点)

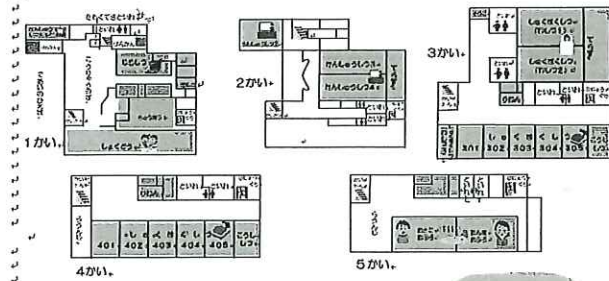
グループ名 _____

メンバー氏名 _____

フォトラリー

例	①	②	③ (柱の位置)	④
⑤	⑥	⑦	⑧	⑨
⑩	⑪	⑫	⑬	⑭

フォトラリー ちず

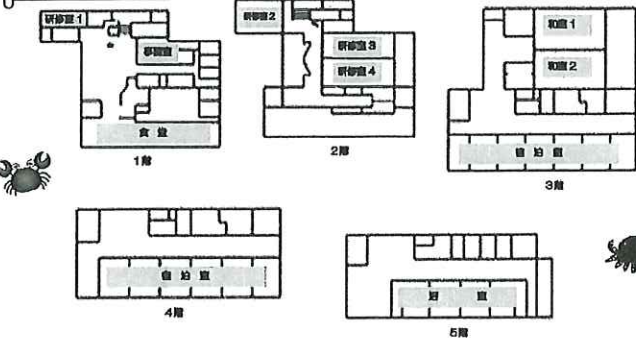


しんを おけた ぼしに O を つけよう!

あかい ところ には ぬいせいでね!

【宝探し資料】

宝探し館内MAP



- ・ ①の場所へは入らないようにしましょう。
- ・ 館内は走らないようにしましょう。
- ・ 研修を行っている団体があるので、大きな声を出さないようにしましょう。
- ・ 4階、5階のテラスへは出ないようにしましょう。

フォトラリー 解答用紙

写真	よこ (記号)	たて (数字)	採点	写真	よこ (記号)	たて (数字)	採点
例	D	6		⑧	—	—	(5 点)
①	—	—	(5 点)	⑨	—	—	(5 点)
②	—	—	(5 点)	⑩	—	—	(5 点)
③	—	—	(5 点)	⑪	—	—	(5 点)
④	—	—	(5 点)	⑫	—	—	(5 点)
⑤	—	—	(5 点)	⑬	—	—	(5 点)
⑥	—	—	(5 点)	⑭	—	—	(5 点)
⑦	—	—	(5 点)	各5点/合計70点			

下の3枚の写真はそれぞれどの階にあるかな？ (各5点/合計15点)



⑮	階
⑯	階
⑰	階

下の3枚の写真を見てそれぞれの名前 (どこの旗) は何かな？ (各5点/合計15点)



⑱	
⑲	
⑳	

⑱

⑲

⑳

制限時間: 60分

合計得点: _____ 点 (100点満点)

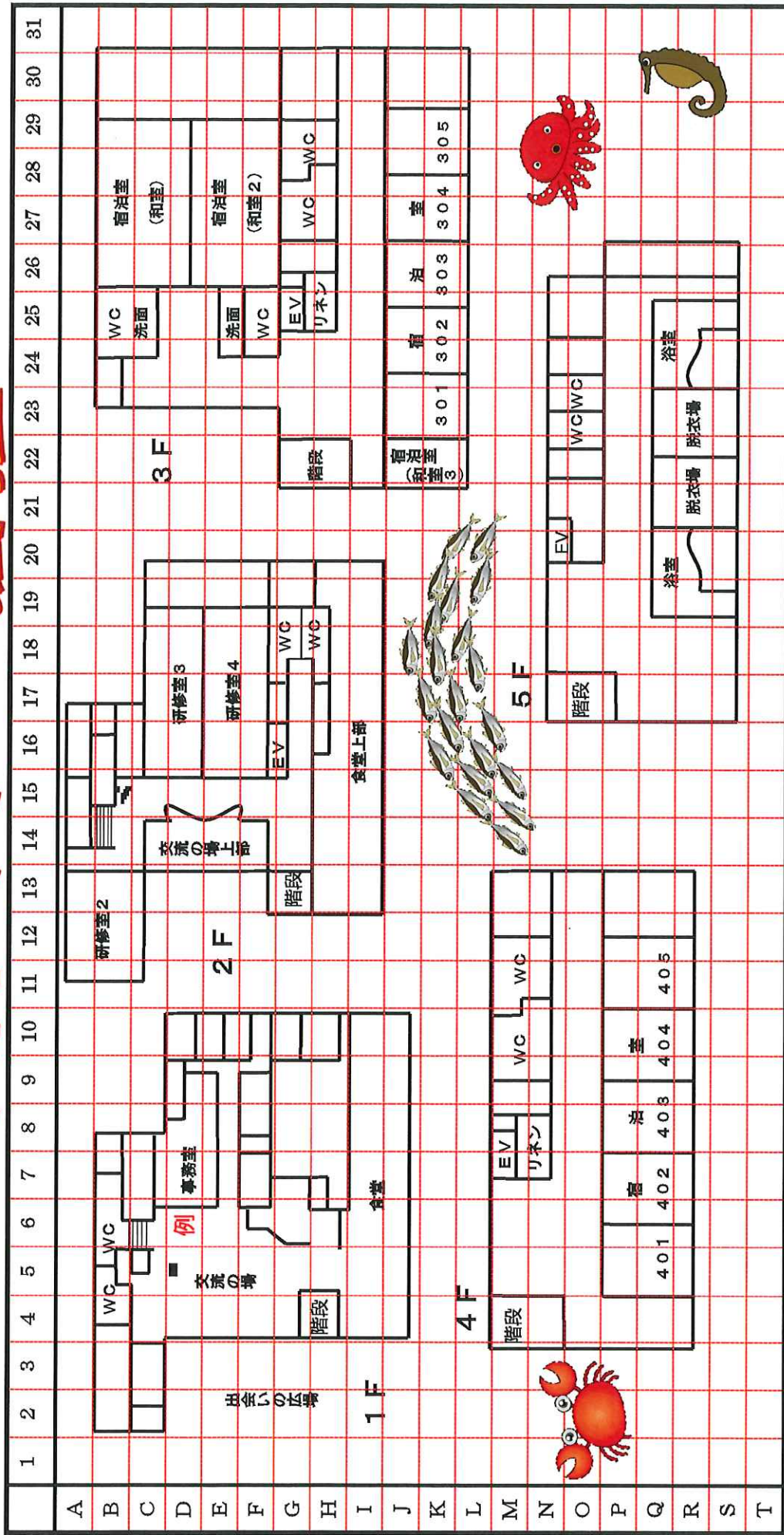
グループ名
メンバー氏名

例

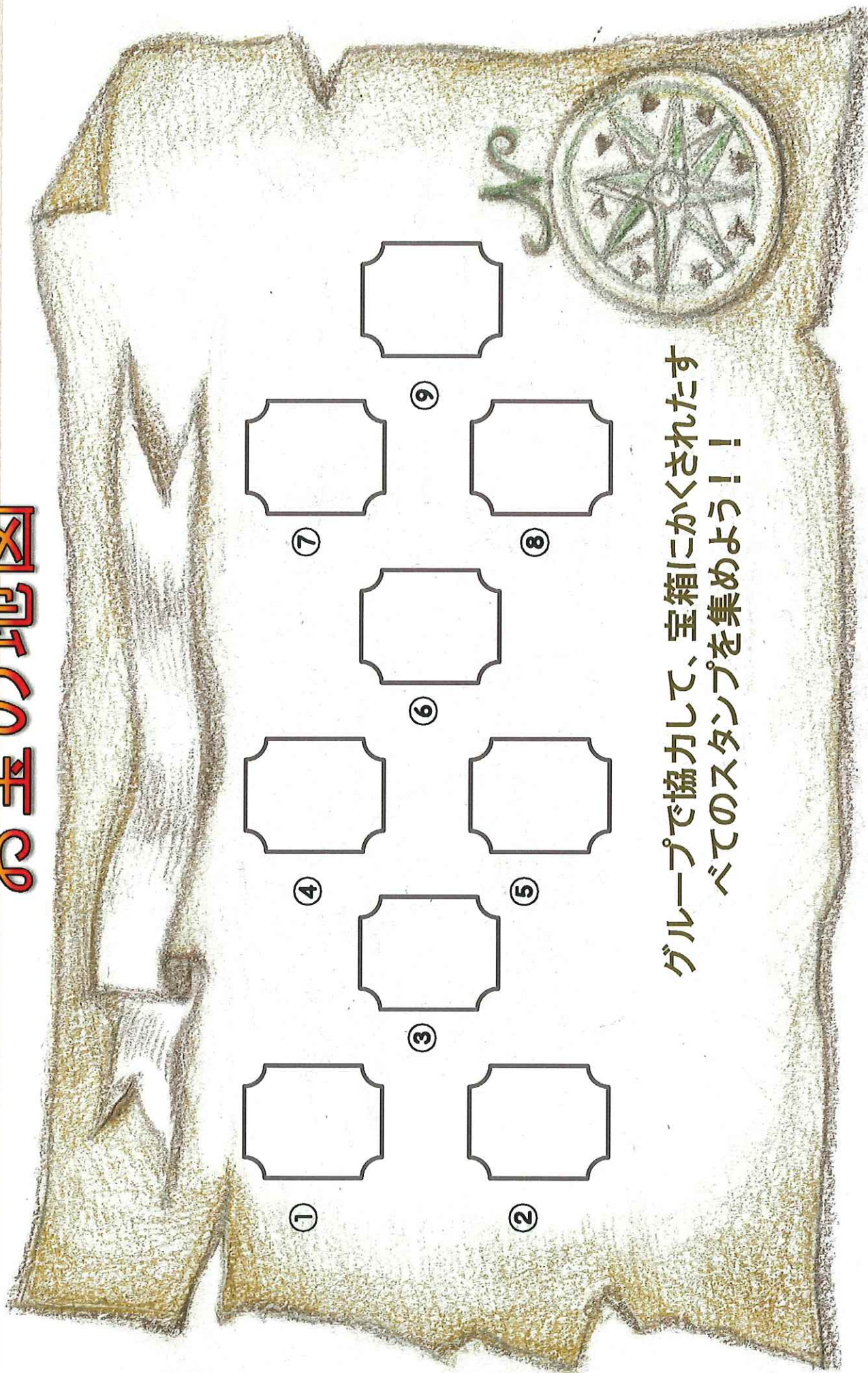
<p>1</p> 	<p>1</p> 	<p>2</p> 	<p>3 (柱の位置)</p> 	<p>4</p> 
<p>5</p> 	<p>6</p> 	<p>7</p> 	<p>8</p> 	<p>9</p> 
<p>10</p> 	<p>11</p> 	<p>12</p> 	<p>13</p> 	<p>14</p> 

かんぱい しょうしん ぼしよ さが 館内をまわって写真の場所を探そう。
かみ.2211

フオトラリー 館内図

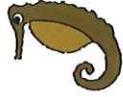
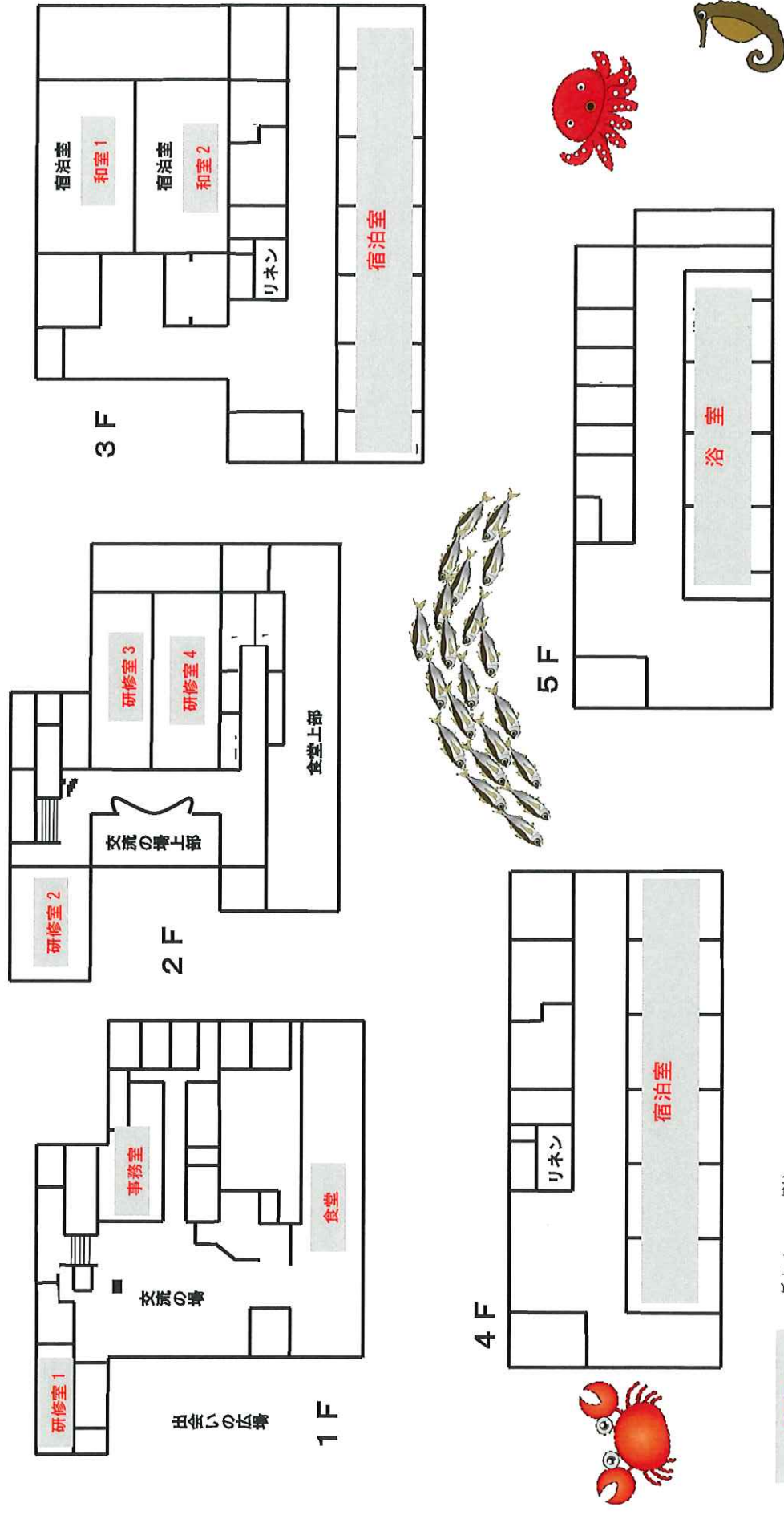


お宝の地図



グループで協力して、宝箱にかくされたすべてのスタンプを集めよう！！

たからさが かんないまっぷ
宝探し館内MAP



- **赤字** の場所へは入らないようにしましょう。
- 館内は走らないようにしましょう。
- 研修を行っている団体があるので、大きな声を出さないようにしましょう。
- 4階、5階のベランダへは出ないようにしましょう。